



Katholisch
St. Gallen

«Wenn s'Herz und d'Auge offe sind»

Fünf Tage Spiritualität in den Nidwaldner Bergen

Pilgerhaus Maria-Rickenbach

Montag 7. – Freitag 11. Juli 2025



Wir wohnen im Pilgerhaus Maria-Rickenbach (NW) mit Halbpension. Von dort aus unternehmen wir kleinere und grössere Wanderungen, die unterschiedlich lang sind. Du bist es gewohnt, auf rot-weissen Wanderwegen bis zu 5 Stunden pro Tag unterwegs zu sein. Besonderes Bergwissen oder grössere Fitness sind nicht erforderlich. Bei Unsicherheiten bitten wir dich, mit uns Kontakt aufzunehmen.

Anfahrt mit Zug und Bahn

Montagsmorgen, 7. Juli bis Freitagnachmittag, 11. Juli 2025

Tagesablauf

- Körperübungen / Körpergebet (freiwillig)
- Morgenessen
- Einstieg ins Tagesthema
- Wandern in Stille, dazwischen kurze Pause
- Mittagessen: Picknick (erhalten wir im Pilgerhaus)
- Persönliche «Hüt(t)e-Zeit» mit Input/Frage (1 Stunde)
- Weiter- und zurückwandern, dazwischen kurze Pause
- Persönliche Zeit im Pilgerhaus, der Kapelle, draussen...
- Abendessen
- Tagesabschluss mit einem Ritual

Kosten

CHF 595.– bzw. 635.– p.P. (siehe Anmeldetalon)

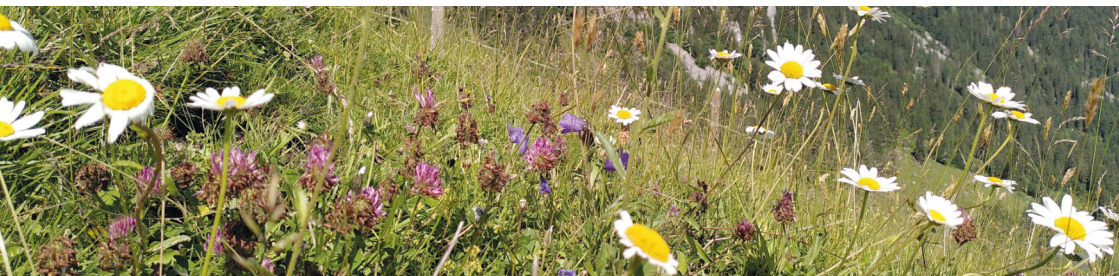
Im Preis nicht inbegriffen sind die Reise und das Picknick (Lunch) am Anreisetag. Versicherung ist Sache der Teilnehmenden.

Anmeldung

Bis Sonntag, 25. Mai 2025 mit nebenstehendem Talon oder per Mail bei den Seelsorgerinnen Priska Filliger Koller, priska.filliger@kathsg.ch oder Yvonne Joos, yvonne.joos@kathsg.ch.

Bei Fragen kannst du dich gerne an uns wenden.

Wir freuen uns auf dich.



*Unterwegs sein auf Wanderwegen zu Alpen,
ruhigen Plätzen und auf einen Gipfel.
Worte hören, die das Herz weit machen
und durch den Tag tragen.
Gemeinschaft erleben mit Menschen auf dem Weg,
austauschen und mitteilen.
Zeit haben für dich selbst.
Stille
geniessen
und es dir gutgehen lassen.*

Anmeldetalon

Ich melde mich verbindlich für die 5 Tage Bergspiritualität an.

Vorname/Name _____

Adresse _____

Geburtsdatum _____

E-Mail _____

Telefon (Handy) _____

**Bitte Wunschzimmer im Pilgerhaus Maria-Rickenbach mit Halbpension
inkl. Picknick-Lunch ankreuzen:**

Einzelzimmer: CHF 635.– p.P.

Doppelzimmer: CHF 595.– p.P.

Vegi- oder Fleischvariante des Essens kann täglich vor Ort gewählt werden.
Allfällige vegane Kost oder Intoleranzen bitte bei der Anmeldung angeben.

Bemerkungen _____

Talon bis spätestens 25. Mai 2025 an:

Priska Filliger Koller, Pfarramt St. Fiden, Greithstrasse 10, 9000 St. Gallen

